

suporte dos cabos elétricos

passagem dos cabos elétricos

CORDA DE NYLON

AMARRAÇÃO

N.A. max. = 556,85

CHAVES BOIA BASCULANTE

PESO EM CONCRETO MAGRO

DETALHE DE FIXAÇÃO DAS BOIAS

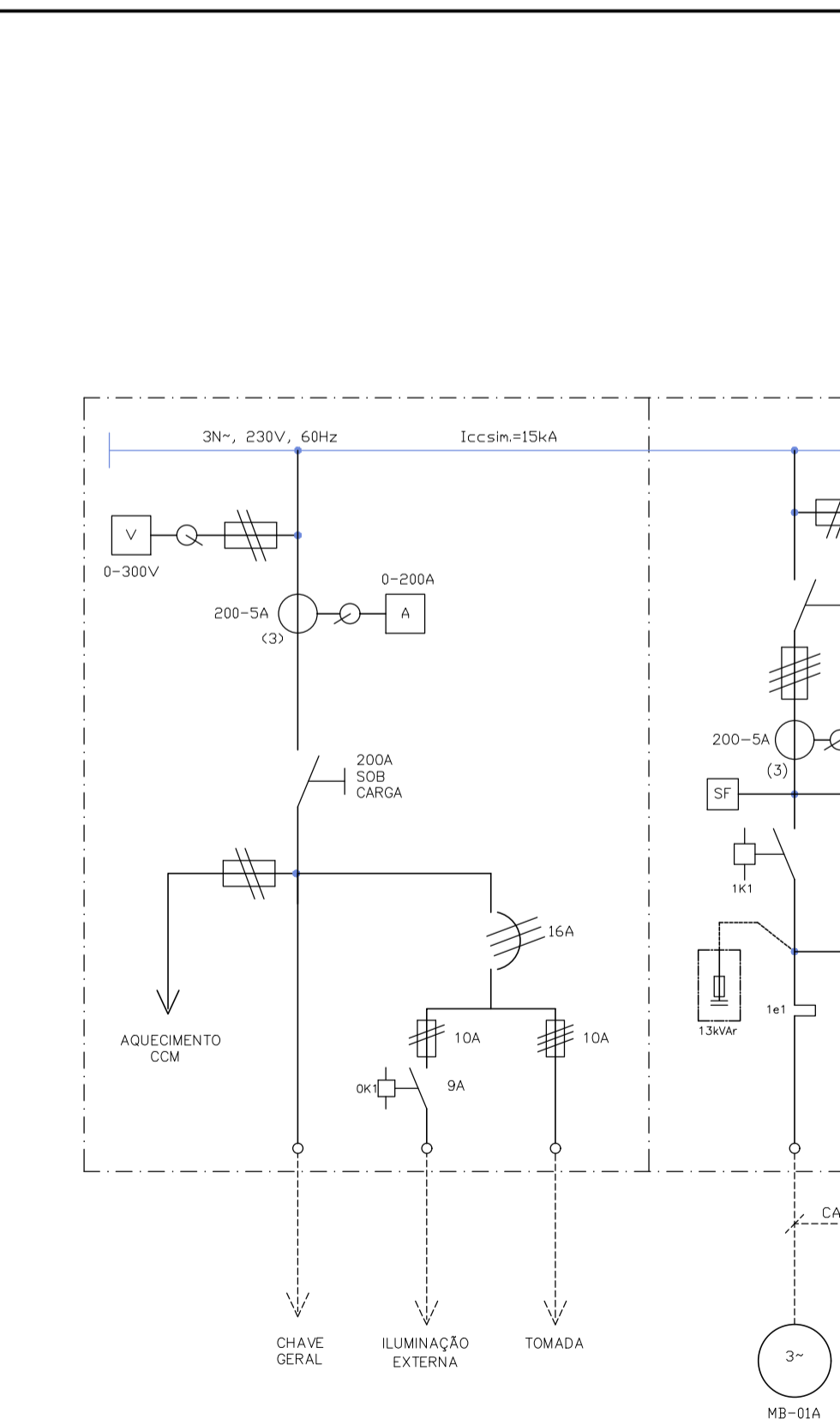
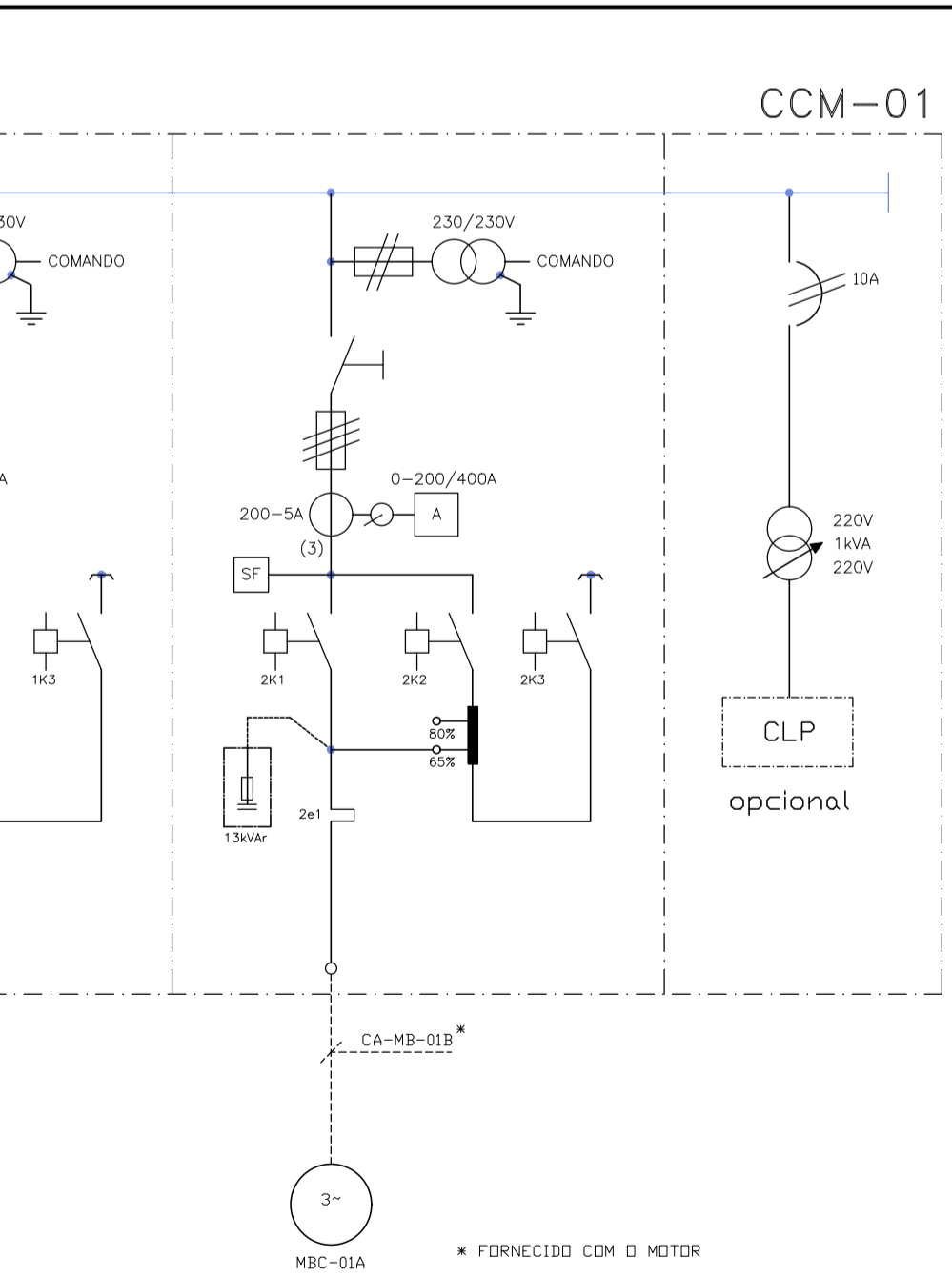

[illegible]

Diagrama unifilar de uma instalação elétrica. A rede secundária/concessionária (32) alimenta o sistema através de um disjuntor (30). O medidor (31) é fornecido pela concessionária e mede a energia consumida (kWh). A carga (33) é conectada à rede através de um transformador de potencial (TP(3x)) e um transformador de corrente (TC(3x)).

Nº	DATA	REVISÃO	EXECUTADO POR	APROVADO POR	CLIENTE ACEITO DATA	DESENHOS DE REFERÊNCIA	NÚMERO	NOTAS	Prefeitura Municipal de Santo Antônio de Posse VISTO E ACEITO	EXECUTADO POR:	Prefeitura Municipal de Santo Antônio de Posse - SP PROJETO BÁSICO DO SISTEMA ESTAÇÃO ELEVATÓRIA DE ESGOTOS COLINAS - conclusão		Nº
								SERVIÇOS A EXECUTAR	ESTÁ ACEITAÇÃO NÃO ISENTA A CONTRATADA DAS RESPONSABILIDADES E OBRIGAÇÕES ESTABELECIDAS NO CONTRATO.	REGIS TOTTI SEBEN fone 019-36271123 - Jaguariuna - SP - seben@sat.com.br			REV.: 1 FOLHA: 2/2
									ANALISADO: / /	DES.: 03 / 2.020			Nº CONTRATADA:
									ACEITO: / /	PROJ.: 03 / 2.020			ESCALA:
									VISTO: / /	APROVADO POR: Regis Totti Seben	ÁREA PROJ.: MUNICÍPIO SANTO ANTÔNIO DE POSSE		indicada
										ASS.: CREA- 0601338843	SUB-ÁREA PROJ.: SISTEMA DE ESGOTOS SANITÁRIOS - RESSACA		